



**VIDENCENTRET FOR LANDBRUG**

## Ejeraflønning i landbrugets resultater og prognoser

**VFL-bestyrelse**  
24. april 2013



v/ Stine Hjarnø Jørgensen  
og Klaus Kaiser  
Ø&V / Erhvervsøkonomi  
Videncentret for Landbrug

PARTNER I  
**DLBR**  
DANSK  
LANDBRUGSRÅDGIVNING

Støttet af  
Fødevareministeriet og EU  
Landbruksforbunds  
VLO

Den Europæiske Union ved Den Europæiske Fond  
for Udvikling af Landdistrikter og Ministeriet  
for Fødevarer, Landbrug og Fiskeri har deltaget  
i finansieringen af projektet.



**VIDENCENTRET FOR LANDBRUG**

## Ejeraflønning i landbrugets resultater og prognoser

- To væsentlige målsætninger for opgørelse af driftsresultatet:
  - Resultatopgørelsen skal give et retvisende billede af virksomhedens/sektorens økonomiske præstationer
    - Baseres på et objektivi, faktueli grundlag
    - Skal tage højde for alle væsentligt output og indsatsfaktorer i produktionen
  - Så stor overensstemmelse som mulig mellem definitioner og regnskabsstandarder i landbruget og i andre erhverv
- Pt. ikke indregnet aflønning af ejerens arbejdskraft og kapital
  - Hvordan kan man gøre det?
  - Bør man gøre det?



**VIDENCENTRET FOR LANDBRUG**

Agro Food Park 15 T +45 8740 5000  
Skejby F +45 8740 5010  
DK 8200 Århus N W vfl.dk



VIDENCENTRET FOR LANDBRUG

## Ejer aflønning i landbrugets resultater og prognoser

- Opgørelse af aflønning af ejerens **timeforbrug**:
  - To metoder:
    - Egen anslået arbejdstid
      - Subjektiv opgørelse
      - Utilstrækkelige indberetninger i regnskabsdatabasen
    - Normtimer:
      - Samlede antal beregnede normtimer
      - Tilkøbt arbejdskraft
      - Maskinstation
      - = Antal normtimer, der dækkes af ejeren



VIDENCENTRET FOR LANDBRUG

## Ejer aflønning i landbrugets resultater og prognoser

- Opgørelse af arbejdskraftens **timeløn** (2011):
  - Tilkøbt arbejdskraft:
    - Anslået 90 pct. af overenskomstmæssige lønftaler i landbruget
      - Dækker al ansat arbejdskraft (elever, ufraglærte, driftsledere mv.)
    - Gns. 166 kr./tim.
  - Maskinstation:
    - 650 kr./tim.
  - Ejerfamiliens timesats:
    - Anslået overenskomstmæssig løn i landbruget
      - Dækker hele familiens indsats (landmand, ægtefælle, børn)
      - Overensstemmelse med Danmarks Statistik
    - Gns. 184 kr./tim.
      - Ikke helt sammenlignelig med alm. lønmodtagertimeløn, da en del udgifter afholdes over virksomheden (husleje, varme, transport, forsikringer o.lign.)
      - => Målt i købekraft en noget højere timesats



VIDENCENTRET FOR LANDBRUG

Agro Food Park 15 T +45 8740 5000  
 Skejby F +45 8740 5010  
 DK 8200 Århus N W vfl.dk



VIDENCENTRET FOR LANDBRUG

## Samlet opgørelse af driftsresultat efter aflønning af alle indsatsfaktorer – heltid, 2011-regnskaber

Aflønning af ejer (1.000 kr.)	Hele landbruget	Kvæg	Svin	Planter	Mink
Oprindeligt driftsresultat	436	197	285	277	2.281
Aflønning af ejer	445	472	526	363	306
Driftsresultat inkl. aflønning af ejer	-9	-275	-241	-86	1.975

Aflønning af egenkapital (1.000 kr.)	Hele landbruget	Kvæg	Svin	Planter	Mink
Oprindeligt driftsresultat	436	197	285	277	2.281
Aflønning af egenkapital med 4 pct.	319	397	306	329	236
Driftsresultat inkl. aflønning af egenkapital	117	-200	-21	-52	2.045

Aflønning af ejer og egenkapital (1.000 kr.)	Hele landbruget	Kvæg	Svin	Planter	Mink
Oprindeligt driftsresultat	436	197	285	277	2.281
Driftsresultat inkl. aflønning af ejer og egenkapital	-328	-475	-547	-243	1.739



VIDENCENTRET FOR LANDBRUG

## Driftsresultat inkl. aflønning af ejer

2011 (1.000 kr.)	Hele landbruget	Kvæg	Svin	Planter	Mink
Driftsresultat	436	197	285	277	2.281
Driftsresultat inkl. aflønning af ejer	-9	-275	-241	-86	1.975

2012 (1.000 kr.)	Hele landbruget	Kvæg	Svin	Planter	Mink
Foreløbigt driftsresultat	715	23	937	775	3.431
Foreløbigt driftsresultat inkl. aflønning af ejer	270	-439	411	412	3.125



VIDENCENTRET FOR LANDBRUG

Agro Food Park 15 T +45 8740 5000  
 Skejby F +45 8740 5010  
 DK 8200 Århus N W vfl.dk



VIDENCENTRET FOR LANDBRUG

## Aflønning af ejerens arbejdskraft og egenkapital

### Målsætninger:

- Resultatopgørelsen skal være så retvisende som muligt, herunder anvende faktuelle og objektive input
  - Ejer aflønning er ikke objektiv ift. antal arbejdstimer og timeløn
  - Egenkapital-forrentningsprocenten er subjektivt fastsat – "sammenlignelig risiko"
- Så stor overensstemmelse som mulig mellem definitioner og regnskabsstandarder i landbruget og i andre erhverv
  - Ejer aflønning indgår **ikke** på andre erhvervs resultatopgørelse
  - Egenkapitalens forrentning indgår **ikke** på andre erhvervs resultatopgørelse



VIDENCENTRET FOR LANDBRUG

## Aflønning af ejerens arbejdskraft og egenkapital

### Anbefalinger:

- Det nuværende driftsresultat bør fortsat være den primære opgørelse af landbrugsbedrifters resultat
  - Både aflønning af ejer og egenkapital mangler faktualitet og sammenlignelighed
- Ejer aflønning kan indgå som et ekstra element på resultatopgørelsen
  - Synliggør effekten af at aflønne hele den indsatte arbejdskraft (hvis hele arbejdskraften tilkøbes). Dvs. anslår virksomhedens reelle evne til at skabe overskud
  - Giver større kommunikationsmæssig fleksibilitet...
  - ...men kan også give en større uklarhed i kommunikationen
  - OBS: Det kan få landbrugets indkomstforhold til at se dårligere ud
- Egenkapitalens forrentning bør ikke indgå i resultatopgørelsen
  - Fejlagtigt forlods at fratække en ønsket/krævet forrentning, inden resultatet gøres op
  - Tværtimod skal overskuddet afspejle det afkast, der kan opnås ved at investere i en given aktivitet



VIDENCENTRET FOR LANDBRUG

Agro Food Park 15 T +45 8740 5000  
 Skejby F +45 8740 5010  
 DK 8200 Århus N W vfl.dk



VIDENCENTRET FOR LANDBRUG

## Aflønning af ejerens arbejdskraft og egenkapital

Resultatopgørelse, balance og nøgletal for konventionelle bedrifter. 2011

	Heltid					Deltid	Alle
	Planter	Malkekvæg	Svin	Pelsdyr	Alle		
	pr. bedrift						
Landbrugsareal, hektar	229	121	181	57	156	35	80
Dyreenheder	14	255	299	61	183	7	73
Arbejdsforbrug (timer)	3 479	4 664	6 207	4 875	4 761	783	2 261
	1.000 kr. pr. bedrift						
<b>Resultatopgørelse</b>							
A Bruttoudbytte	3 212	4 966	8 572	5 846	5 642	378	2 335
B Driftsomkostninger	2 546	4 409	7 537	3 403	4 765	417	2 033
- Heraf foder	163	1 953	4 153	1 328	2 154	67	842
- Heraf arbejdskraft	253	336	621	453	404	4	153
C Finansieringsomkostninger	962	874	1 285	382	956	104	421
D Generelle tilskud	527	427	399	147	407	89	207
A-B-C+D Driftsresultat	231	110	149	2 208	328	-54	88
Driftsresultat efter ejer aflønning	-136	-361	-280	1 799	-93	-194	-156

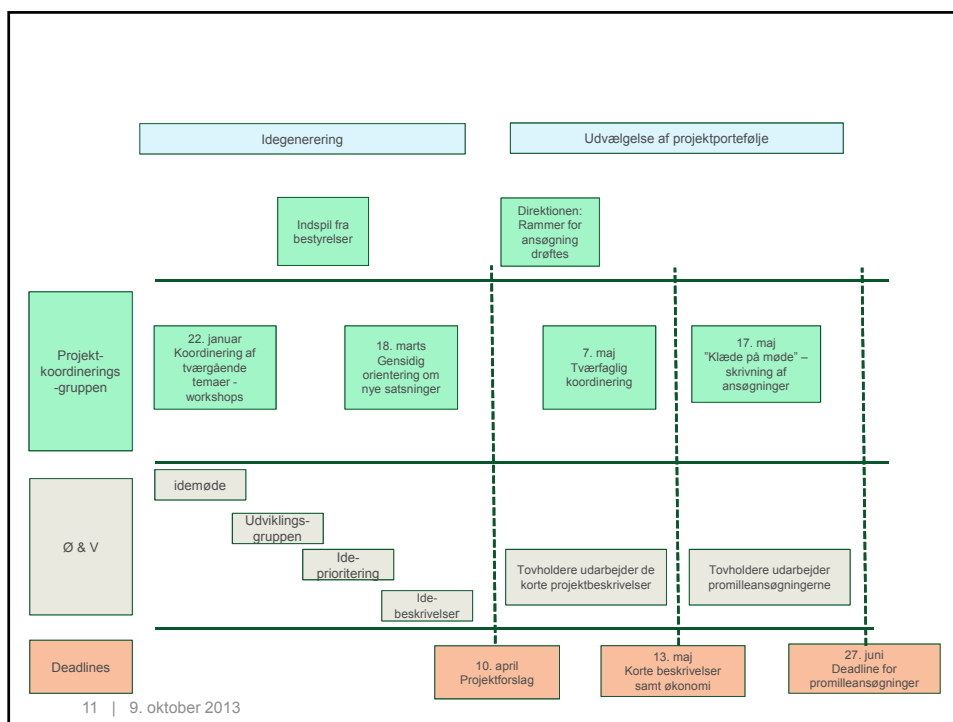


VIDENCENTRET FOR LANDBRUG



VIDENCENTRET FOR LANDBRUG

Agro Food Park 15 T +45 8740 5000  
 Skejby F +45 8740 5010  
 DK 8200 Århus N W vfl.dk



## Fortsatte projekter



- Specialrådgivning (løbende)
  - Jura, regnskab og revision
- Videnformidling (2013-14)
  - Understøtter afprøvning af nye formidlingskanaler

12 | 9. oktober 2013



### VIDENCENTRET FOR LANDBRUG

Agro Food Park 15 T +45 8740 5000  
 Skejby F +45 8740 5010  
 DK 8200 Århus N W vfl.dk

## Fortsatte projekter

- Robuste økonomiske analyser (2012-14)
- Effektiv formidling af økonomiske analyser (2012-14)
  - Prognoser
  - Foreløbige regnskaber
  - Landmandsbarometeret
  - Produktionsøkonomipjecerne
  - Ad-hoc analyser
  - Regnearksværktøjer
  - Budgetkalkuler
- Koordination, formidling og kompetenceudv.



13 | 9. oktober 2013

## Fortsatte projekter

- Økonomidatabasen (2013-2015)
- Farmtal Online (2013-2015)
- Benchmarking / Ø90 Benchmarking (lukkes)
- Landbrugsvirksomhedens placering i en ny økonomisk normal (2013-2015)
  - Analyse, modeller, rammer



14 | 9. oktober 2013



**VIDENCENTRET FOR LANDBRUG**

Agro Food Park 15 T +45 8740 5000  
Skejby F +45 8740 5010  
DK 8200 Århus N W vfl.dk

## Fortsatte projekter

- Vækst og merværdi i landbruget, demo (2013-2014)
- Virksomhedsrådgivning (lukkes)
- Økonomistyring, der understøtter vækst (2013-2015)
- Helhedsorienteret ledelse (2013-2015)
- Værditilvækst – merværdi til råvarerne (lukkes)



15 | 9. oktober 2013

## Nye projekter

- Kvantitativ risikostyring
- Fra tal til handling
  - Business Review
  - Intern bedriftsanalyse
  - Potentialeanalyse
- Forretningsudvikling i landbruget
  - Værditilvækst – merværdi til råvarerne
- Landmandsakademiet –  
Strategisk kompetenceudvikling for landmænd



16 | 9. oktober 2013



**VIDENCENTRET FOR LANDBRUG**

Agro Food Park 15 T +45 8740 5000  
Skejby F +45 8740 5010  
DK 8200 Århus N W vfl.dk



## De store spørgsmål ...

- Ydelser til deltidslandmanden
- Fokus på rådgivningsmetode



17 | 9. oktober 2013

## Ø&V Strategi 2018



- Uge 15: ledergruppen: proces og skabelon
- Uge 19: ledergruppen: 80 pct. af indholdet
  - Input fra Planteproduktion, Kvæg og VSP
- Uge 25: Intim-proces-dag

*federe fremfor længere*

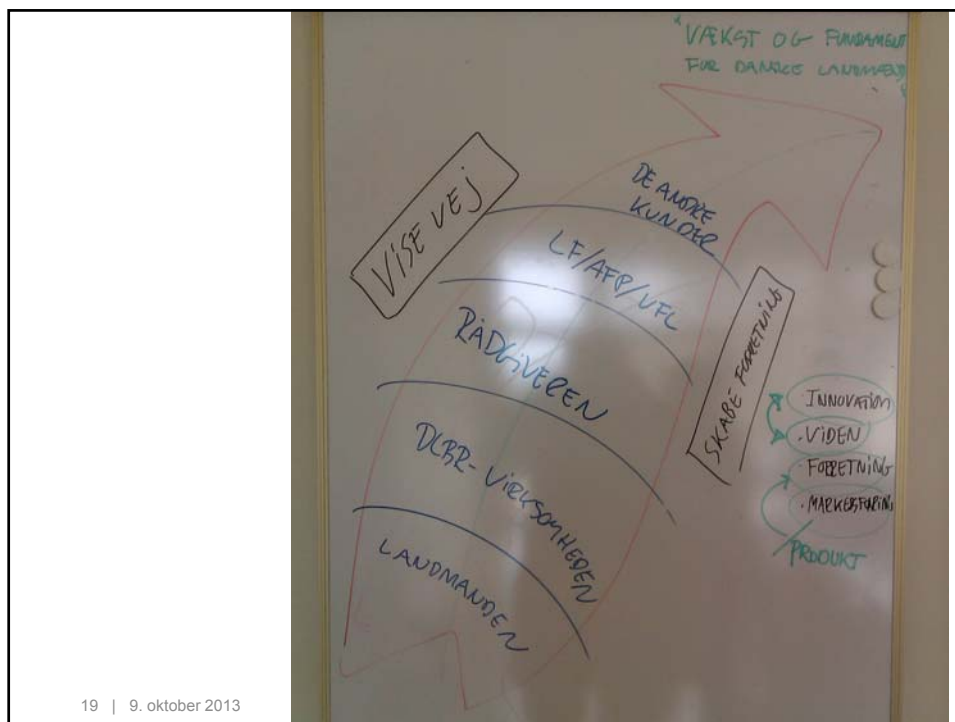
- Juli og august: ledergruppen arbejder

18 | 9. oktober 2013



### VIDENCENTRET FOR LANDBRUG

Agro Food Park 15 T +45 8740 5000  
Skejby F +45 8740 5010  
DK 8200 Århus N W vfl.dk



19 | 9. oktober 2013



**VIDENCENTRET FOR LANDBRUG**

Agro Food Park 15 T +45 8740 5000  
 Skejby F +45 8740 5010  
 DK 8200 Århus N W vfl.dk

## Ø&V Strategi 2018



- Interessent sparring
  - 10. august: medarbejdere i Ø&V
  - 27. august: Udviklingsgruppe Virksomhedsledelse
  - 29. september: ØkonomiForum ???
  - VFLs bestyrelse ???
- Oktober: ledergruppen arbejder, layout og forbereder implementering
- 1. november: VFLs bestyrelse (godkender)

21 | 9. oktober 2013



### VIDENCENTRET FOR LANDBRUG

Agro Food Park 15 T +45 8740 5000  
Skejby F +45 8740 5010  
DK 8200 Århus N W vfl.dk